

# ÅSS Automatikskåp A8.2

## Användningsområde

Kan användas för start och tryckreglering till alla förekommande centralsuganläggningar för energibesparande drift.

## Beskrivning

ÅSS Automatikskåp A8.2 är som standard utrustad för alla typer av driftfall. (se funktionsbeskrivning sid. 2).

Elskåpet har kapslingsklass IP 54 och innehåller en frekvensomriktare som styr varvtal och alla funktioner.

Nivåvakten vilken är ATEX-klassad är av fotocellstyp.

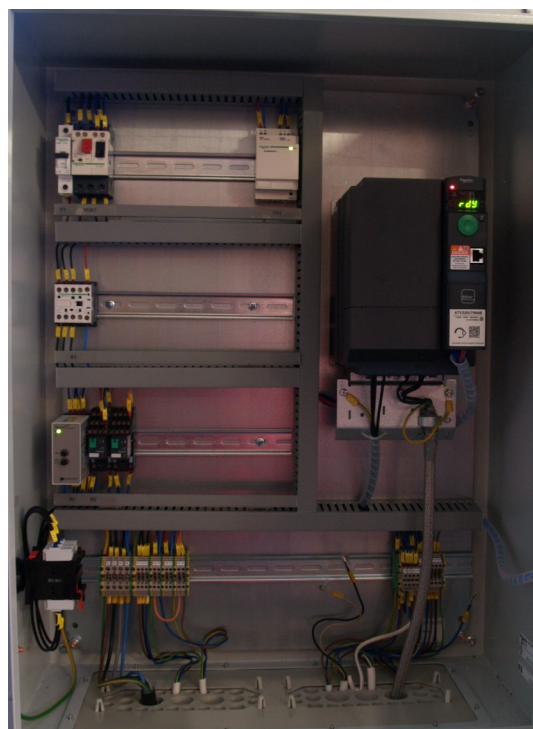
Automatikskåp A8.2 vilket är utrustat med summalarm kan i standardutförande erhållas för 5,5kW till 22kW:s drift.

## Tillval:

Tryckreglering sköts av en PID-regulator, vilken får signaler från en tryckgivare på 0-20mA.

## Mått:

Höjd 800 mm, Bredd 600 mm, Djup 300 mm



**ÅSS** Processventilation ab

Box 521 442 15 KUNGÄLV · Telefon 0303-109 65 · Fax 0303-199 45

[info@processvent.se](mailto:info@processvent.se) · [www.processvent.se](http://www.processvent.se)

## Funktionsbeskrivning

Centralsuganläggningen startar så snart något suguttag öppnas förutsatt att huvudbrytaren är tillslagen.

Klaffventilerna används i huvudsak för städning.

Träbearbetningsmaskinerna kan vara anslutna till automatiska ventiler vilket innebär att ventilen öppnar så snart träbearbetningsmaskinen slås på. Centralsugen startar också automatiskt.

Med omkopplaren märkt "KONSTANT – HÖG" kan man välja mellan ett reglerat förinställt tryck (läge konstant) och maximalt undertryck (läge hög). Konstantläget ger en lägre ljudnivå och sughet minskar i alla uttag tex. munstyckena till bandsåg, svarv, putsmaskiner och städuttag.

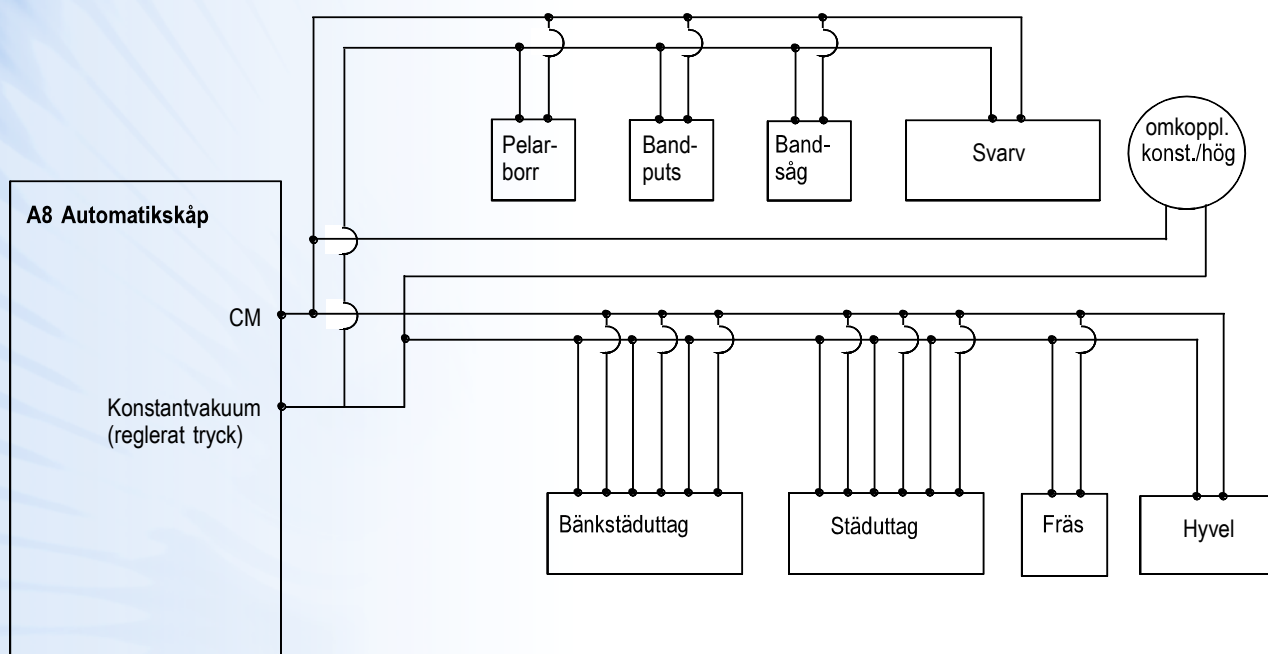
Anläggningen kommer att stoppa när uppsamlings säcken är fylld. En lampa tänds och blinkar med ett kraftigt sken i rummet.

Byt säck enligt instruktion på stoftavskiljarens utsida.

**ÅTERSTÄLL SÄCKVAKTEN** genom att trycka in knappen som lyser på utsidan av automatikskåpets dörr. Kvittering sker genom att lampan slocknar.

Centralsuganläggningen är utrustad med automatisk tryckstyrning. Undertrycket i rörsystemet blir konstant oavsett antal öppna suguttag.

## Principschema för ÅSS Centralutsug – el



**ÅSS** Processventilation ab

Box 521 442 15 KUNGÄLV • Telefon 0303-109 65 • Fax 0303-199 45

[info@processvent.se](mailto:info@processvent.se) • [www.processvent.se](http://www.processvent.se)